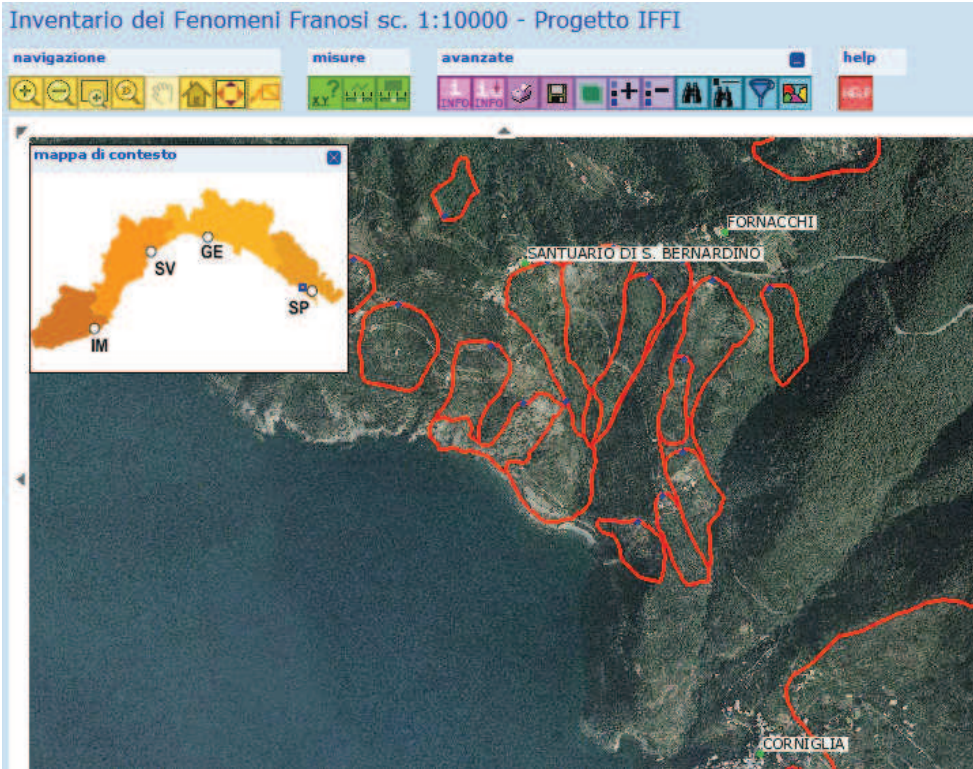
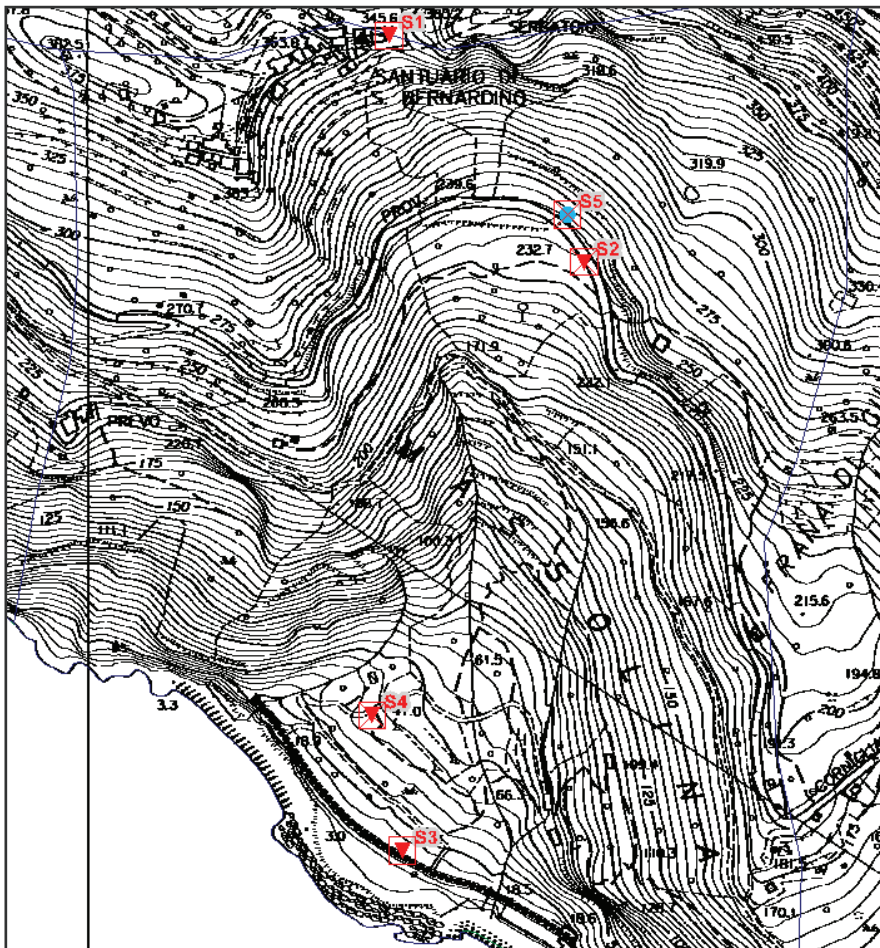






Sito di Guvano-San Bernardino (Comune di Vernazza)



Identificativo 0110021704 Area [mq] 43.551 - Identificativo 0110021702 Area [mq] 49.201



| | |
|---|----------------|
|  | Inclinometro |
|  | Piezometro |
|  | Efficiente |
|  | Non efficiente |

Il versante su cui insistono le installazioni di monitoraggio qui presenti è interessato da un complesso di frane con varia tipologia e diverso grado di attività. Nel dettaglio, il settore medio-superiore, risulta interessato da fenomeni di tipo "colamento rapido" da attivi a quiescenti (Identificativo 0110021702 e 0110021703), mentre il settore inferiore da movimenti riconducibili ad una "frana complessa" classificata come "quiescente" (Identificativo 0110021704).

L'unghia di quest'ultima mostra vistose forme di erosione attiva da parte del moto ondoso, responsabile del crollo di buona parte del muro di sottoscarpa della vecchia linea ferroviaria. L'erosione, che ha prodotto corone di frana di alcuni metri di sviluppo, ha raggiunto con la sua retrogradazione la quota del piano ferroviario dismesso (circa + 15 m slm).

Gli strumenti indicati con le sigle S2 e S5 sono stati eliminati durante la realizzazione della grande opera di protezione dalla caduta di massi, dotata di vallo e di ulteriori opere e presidi sul versante superiore, realizzata lungo la strada provinciale di Corniglia intorno a quota 250, mentre dei due inferiori, solo S3 risulta completamente efficiente.